

UNIDAD DEMOSTRATIVA FLORES Y SAAVEDRA

La Unidad Flores y Saavedra que cubre una superficie de tres hectáreas (Figura 1), fue instalada en terrenos pertenecientes a la Comunidad Agrícola del mismo nombre, ubicada en la comuna de Combarbalá, y que posee una superficie de 1.986 hectáreas.

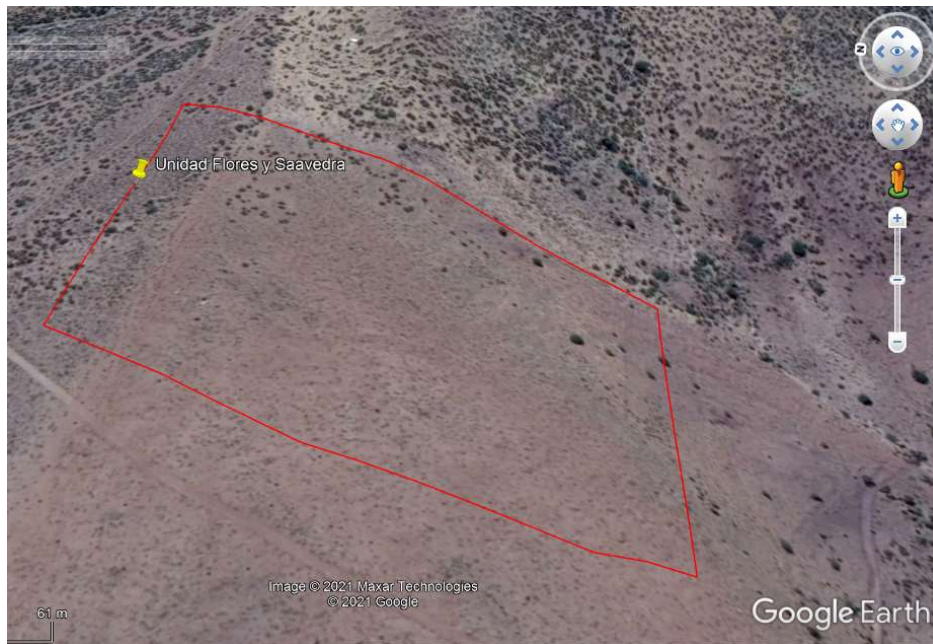


Figura 1. Imagen satelital de la Unidad Flores y Saavedra.

Climáticamente se inserta dentro del dominio del clima de Estepa templado; presenta suelos delgados y pedregosos en la superficie, con drenaje lento y de texturas arcillosa.

Con el objetivo de continuar desarrollando actividades asociadas a la oasisificación y obras de conservación de suelo, pero con un enfoque más productivo dirigido a zonas de secano de la región de Coquimbo, combinado con el actual escenario de cambio climático, INFOR en el año 2016 propone mejorar y/o reconvertir las opciones productivas para la Agricultura Familiar Campesina (AFC), en particular para las zonas del secano de Norte de Chile, a través de la materialización de un Paquete Tecnológico de Modelos Agroforestales, asociado con colectores u Obras de Conservación de Agua y Suelo (OCAS) para la captación y conservación de aguas lluvia con el propósito de contribuir a mitigar la erosión y mejorar su productividad, incorporando especies productivas como frutales, forrajeras, en

general con potencial agroforestal, priorizando el rescate de aquellas calificadas como valiosas por ser parte del patrimonio de las comunidades rurales.

Esta unidad es parte de un grupo de unidades instaladas para la validación y masificación del uso combinado de ambas herramientas tecnológicas: modelos agroforestales y OCAS, para dar seguimiento al efecto de variables edafoclimáticas sobre la sobrevivencia y tasa de crecimiento de diferentes modelos agroforestales establecidos y su relación con la disponibilidad del contenido hídrico del suelo y a su vez su efecto sobre el establecimiento de especies con potencial agroforestal, melífero y maderero.

En la figura 2 se muestra la distribución de las OCAS a las cuales se asoció la plantación y establecimiento de cubierta vegetal dentro del sitio.

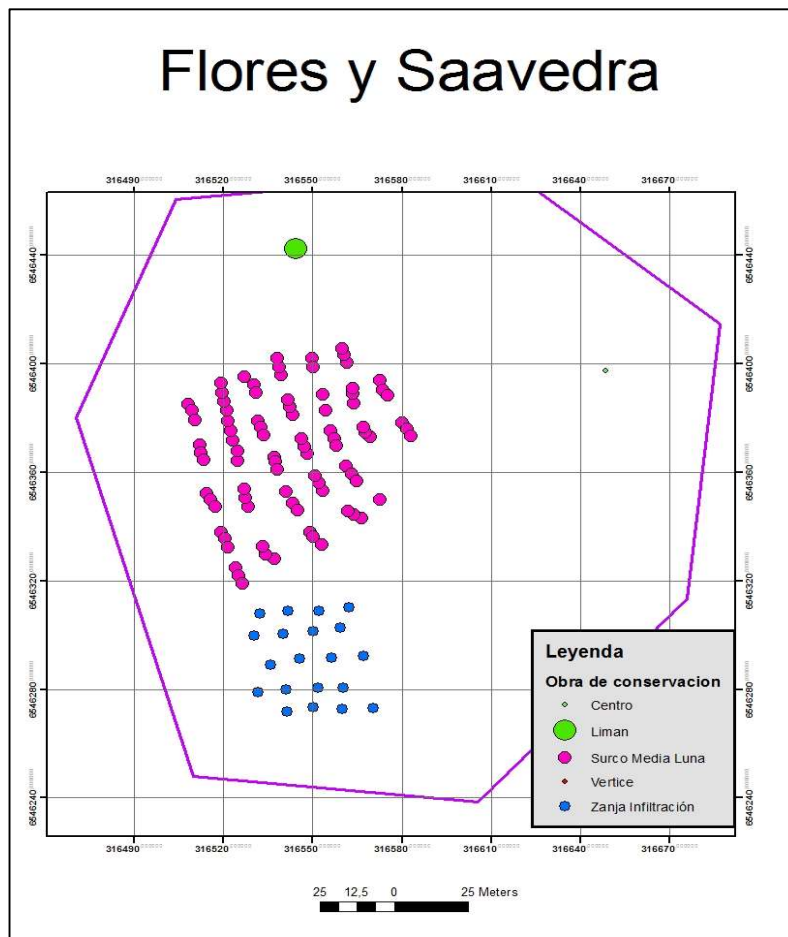


Figura 2. Emplazamiento de OCAS en sitio Flores y Saavedra

Esta Unidad Demostrativa, fue establecida con plantación de árboles nativos y frutales, todos ellos con potencial agroforestal y bajo requerimiento hídrico: Algarrobo (*Prosopis*

chilensis), Tara (*Caesalpinia spinosa*), Molle (*Schinus latifolius*), Quillay (*Quillaja saponaria*), Higuera (*Ficus Carica*), Almendro (*Prunus dulcis*), Olivo (*Olea europea*) y Acacia azul (*Acacia saligna*).

Las imágenes presentadas muestran los avances alcanzados en la unidad demostrativa desde su construcción y establecimiento, junto al efecto capturador de aguas lluvias que se produce con la implementación de las prácticas de conservación de suelo.



Figura 3: Letrero de la UD Flores y Saavedra



Figura 4: Limán (izq) y Zanjas de infiltración (der).